

片町2丁目テナント 1

対象区画についての補足：

金沢東急スクエア近隣の店舗。現在イタリアンバルとして営業中。

部屋設備

--

建物・部屋 概要

物件種別		事業用 店舗・事務所	
間取		詳細は 図面等参照	
所在地	〒920-0981 石川県金沢市片町2丁目7-2		
		まで	0m m
	用途地域	商業地域	地区協定の有無、その他法規は要確認
交通	最寄り駅 金沢 駅		
	J R北陸本線/金沢/徒歩20分		
建物	構造・規模	木造 2階建/1階部分	
	専有面積	139.46 m ² (42.18 坪)	主要採光面
築年月		契約の種類	普通賃貸借契約
入居日	2024年1月末退去予定 (2024年2月上旬)	契約期間	2年 (更新可)
駐車場	なし	更新事務手数料	有 (取引態様が貸主の場合 無)
火災保険	要加入	インターネット環境	<input checked="" type="checkbox"/> 借主にて別途加入可
飲用水・排水	金沢市企業局・金沢市企業局	連絡先	076-220-2555 ・ 076-220-2555
電気	北陸電力	連絡先	0120-77-6453
ガス	金沢市企業局	連絡先	076-220-2555
取引態様	貸主	(取引態様が貸主の場合、仲介手数料は発生しません。)	

備考

- ◇ 保証会社加入：利用可 (加入される保証会社により条件が異なります。初回保証料、月額保証料、更新保証料が賃貸借契約とは別に必要です。)
- ◇ 連帯保証人：必須 (保証会社の加入と合わせて保証人が必要な場合もございます)
- ◇ 短期解約違約金：あり
- ◇ 火災保険の加入：必須 (お客様の業態により別途見積が必要です。借家人賠償特約を付帯している保険にご加入下さい)

注) 賃料その他の諸条件は予告なく変更することがあります。

株式会社 永和地所
発行日 2023/9/19

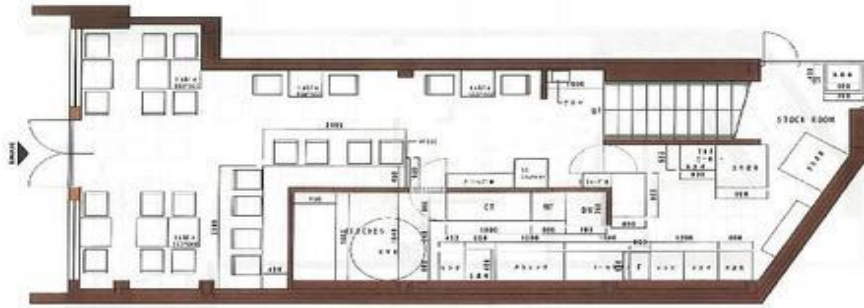
片町2丁目テナント

1 号室

画像・地図

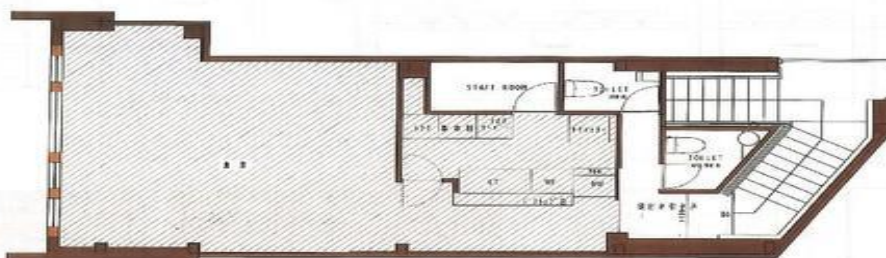


C
A □ B
D



1階平面図

※1階
KATAMACHI
※2階
KATAMACHI
※3階
KATAMACHI
※4階
KATAMACHI
※5階
KATAMACHI
※6階
KATAMACHI
※7階
KATAMACHI
※8階
KATAMACHI
※9階
KATAMACHI
※10階
KATAMACHI
※11階
KATAMACHI
※12階
KATAMACHI
※13階
KATAMACHI
※14階
KATAMACHI
※15階
KATAMACHI
※16階
KATAMACHI
※17階
KATAMACHI
※18階
KATAMACHI
※19階
KATAMACHI
※20階
KATAMACHI
※21階
KATAMACHI
※22階
KATAMACHI
※23階
KATAMACHI
※24階
KATAMACHI
※25階
KATAMACHI
※26階
KATAMACHI
※27階
KATAMACHI
※28階
KATAMACHI
※29階
KATAMACHI
※30階
KATAMACHI
※31階
KATAMACHI
※32階
KATAMACHI
※33階
KATAMACHI
※34階
KATAMACHI
※35階
KATAMACHI
※36階
KATAMACHI
※37階
KATAMACHI
※38階
KATAMACHI
※39階
KATAMACHI
※40階
KATAMACHI
※41階
KATAMACHI
※42階
KATAMACHI
※43階
KATAMACHI
※44階
KATAMACHI
※45階
KATAMACHI
※46階
KATAMACHI
※47階
KATAMACHI
※48階
KATAMACHI
※49階
KATAMACHI
※50階
KATAMACHI
※51階
KATAMACHI
※52階
KATAMACHI
※53階
KATAMACHI
※54階
KATAMACHI
※55階
KATAMACHI
※56階
KATAMACHI
※57階
KATAMACHI
※58階
KATAMACHI
※59階
KATAMACHI
※60階
KATAMACHI
※61階
KATAMACHI
※62階
KATAMACHI
※63階
KATAMACHI
※64階
KATAMACHI
※65階
KATAMACHI
※66階
KATAMACHI
※67階
KATAMACHI
※68階
KATAMACHI
※69階
KATAMACHI
※70階
KATAMACHI
※71階
KATAMACHI
※72階
KATAMACHI
※73階
KATAMACHI
※74階
KATAMACHI
※75階
KATAMACHI
※76階
KATAMACHI
※77階
KATAMACHI
※78階
KATAMACHI
※79階
KATAMACHI
※80階
KATAMACHI
※81階
KATAMACHI
※82階
KATAMACHI
※83階
KATAMACHI
※84階
KATAMACHI
※85階
KATAMACHI
※86階
KATAMACHI
※87階
KATAMACHI
※88階
KATAMACHI
※89階
KATAMACHI
※90階
KATAMACHI
※91階
KATAMACHI
※92階
KATAMACHI
※93階
KATAMACHI
※94階
KATAMACHI
※95階
KATAMACHI
※96階
KATAMACHI
※97階
KATAMACHI
※98階
KATAMACHI
※99階
KATAMACHI
※100階
KATAMACHI



2階平面

※1階
KATAMACHI
※2階
KATAMACHI
※3階
KATAMACHI
※4階
KATAMACHI
※5階
KATAMACHI
※6階
KATAMACHI
※7階
KATAMACHI
※8階
KATAMACHI
※9階
KATAMACHI
※10階
KATAMACHI
※11階
KATAMACHI
※12階
KATAMACHI
※13階
KATAMACHI
※14階
KATAMACHI
※15階
KATAMACHI
※16階
KATAMACHI
※17階
KATAMACHI
※18階
KATAMACHI
※19階
KATAMACHI
※20階
KATAMACHI
※21階
KATAMACHI
※22階
KATAMACHI
※23階
KATAMACHI
※24階
KATAMACHI
※25階
KATAMACHI
※26階
KATAMACHI
※27階
KATAMACHI
※28階
KATAMACHI
※29階
KATAMACHI
※30階
KATAMACHI
※31階
KATAMACHI
※32階
KATAMACHI
※33階
KATAMACHI
※34階
KATAMACHI
※35階
KATAMACHI
※36階
KATAMACHI
※37階
KATAMACHI
※38階
KATAMACHI
※39階
KATAMACHI
※40階
KATAMACHI
※41階
KATAMACHI
※42階
KATAMACHI
※43階
KATAMACHI
※44階
KATAMACHI
※45階
KATAMACHI
※46階
KATAMACHI
※47階
KATAMACHI
※48階
KATAMACHI
※49階
KATAMACHI
※50階
KATAMACHI
※51階
KATAMACHI
※52階
KATAMACHI
※53階
KATAMACHI
※54階
KATAMACHI
※55階
KATAMACHI
※56階
KATAMACHI
※57階
KATAMACHI
※58階
KATAMACHI
※59階
KATAMACHI
※60階
KATAMACHI
※61階
KATAMACHI
※62階
KATAMACHI
※63階
KATAMACHI
※64階
KATAMACHI
※65階
KATAMACHI
※66階
KATAMACHI
※67階
KATAMACHI
※68階
KATAMACHI
※69階
KATAMACHI
※70階
KATAMACHI
※71階
KATAMACHI
※72階
KATAMACHI
※73階
KATAMACHI
※74階
KATAMACHI
※75階
KATAMACHI
※76階
KATAMACHI
※77階
KATAMACHI
※78階
KATAMACHI
※79階
KATAMACHI
※80階
KATAMACHI
※81階
KATAMACHI
※82階
KATAMACHI
※83階
KATAMACHI
※84階
KATAMACHI
※85階
KATAMACHI
※86階
KATAMACHI
※87階
KATAMACHI
※88階
KATAMACHI
※89階
KATAMACHI
※90階
KATAMACHI
※91階
KATAMACHI
※92階
KATAMACHI
※93階
KATAMACHI
※94階
KATAMACHI
※95階
KATAMACHI
※96階
KATAMACHI
※97階
KATAMACHI
※98階
KATAMACHI
※99階
KATAMACHI
※100階
KATAMACHI

片町2丁目テナント

1号室

契約費用のお見積書

- ◆ 入居日より、日割り賃料が追加されます。
- ◆ お申込み～入居まで
入居希望される時は、入居申込書と保証委託申込書の提出をお願いいたします。
身分証明書のコピーをご用意ください。
入居審査の結果のご連絡をさせていただきます。

契約一時金	
敷金（その他預かり金）	3,120,000 円
礼金	0 円
家賃保証保険	572,000 円
火災保険料	加入必須 円
	円
	円
	円
仲介手数料	0 円
その他	円
契約金合計	3,692,000 円

毎月の賃料等	
家賃（税込）	572,000 円
共益費/管理費	0 円
	円
	円
	円
	円
	円
毎月の賃料等合計	572,000 円

- ◆ 仲介手数料： 家賃の1ヶ月分+消費税となります。
※表示の仲介手数料は駐車場仲介手数料を含みません。
※契約時には駐車料について仲介手数料1ヶ月分を頂戴いたします。※弊社貸主の物件は仲介手数料が不要です。
- ◆ 家賃保証保険：賃貸保証委託保証料（加入される保証会社により条件が異なります。初回保証料、月額保証料、更新保証料が賃貸借契約とは別に必要です。）

- ◇ 営業する事業内容については、事前に家主の承諾を得る必要があります。
- ◇ 敷金などの預かり金は、入居する事業の内容によって、増額をお願いする場合があります。
(例 飲食店などの大規模に内装工事を実施する場合など)
- ◇ 火災保険 事業用利用については、事業内容により別途保険料試算が必要です。ご相談ください。
- ◇ 希望する営業種目について、当該エリア内での営業が可能か否か、必要な各種行政の届出、指導等については予め調査や手続きが必要な場合があります。入居されるテナント様の責のもと調査の上、お申込み下さい。
町内、商店街などの諸手続きについても同様です。

注) 賃料その他の諸条件は予告なく変更することがあります。

発行日 2023年9月19日
株式会社 永和地所
電話 076-255-3110