

タカセビル 1

対象区画についての補足：

片町の中心 竪町ストリート入口 物販・軽飲食向け1棟建テナント

部屋設備

--

建物・部屋 概要

物件種別		事業用 店舗	
間取		詳細は 図面等参照	
所在地	〒920-0981 石川県金沢市片町1丁目3番17号		
	香林坊大和 片町きらら	まで まで	230 m 80 m
	用途地域	商業地域	地区協定の有無、その他法規は要確認
交通	最寄り駅 駅		
		北鉄バス/片町バス停/バス乗車0分/停歩0分	
建物	構造・規模	鉄筋コンクリート造 3階建 地下1階/1階部分~3階部分	
	専有面積	175.55 m ² (53.10 坪)	主要採光面 南
築年月	1961年10月19日	契約の種類	普通賃貸借契約
入居日	即入居可	契約期間	2年(更新可)
駐車場	なし	更新事務手数料	有 (取引態様が貸主の場合 無)
火災保険	要加入	インターネット環境	<input checked="" type="checkbox"/> 借主にて別途加入可
飲用水・排水	金沢市企業局・金沢市企業局	連絡先	076-220-2555 ・ 076-220-2555
電気	北陸電力	連絡先	0120-77-6453
ガス	金沢エナジー株式会社	連絡先	0570-001874
取引態様	専任媒介	(取引態様が貸主の場合、仲介手数料は発生しません。)	

備考

◇ 保証会社加入：利用可 (加入される保証会社により条件が異なります。初回保証料、月額保証料、更新保証料が賃貸借契約とは別に必要です。)
◇ 連帯保証人：必須 (保証会社の加入と合わせて保証人が必要な場合もございます)
◇ 短期解約違約金：あり
◇ 火災保険の加入：必須 (お客様の業態により別途見積が必要ですが、借家人賠償特約を付帯している保険にご加入下さい)

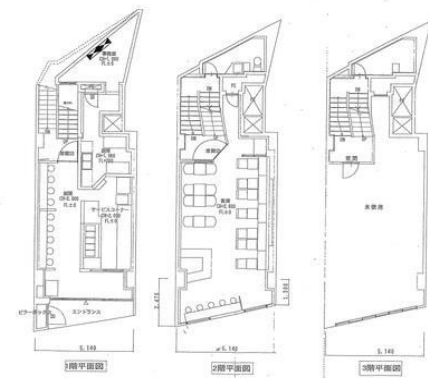
注) 賃料その他の諸条件は予告なく変更することがあります。

株式会社 永和地所
発行日 2022/11/17

タカセビル

1 号室

画像・地図



2022/11/17
2/3ページ

- ◆ 入居日より、日割り賃料が追加されます。
- ◆ お申込み～入居まで
 入居希望されるときは、入居申込書と保証委託申込書の提出をお願いいたします。
 身分証明書のコピーをご用意ください。
 入居審査の結果のご連絡をさせていただきます。

契約一時金	
敷金（その他預かり金）	1,650,000 円
礼金	0 円
カギ交換代	借主実費 円
火災保険料	借主加入必須 円
	円
	円
	円
仲介手数料	363,000 円
その他	円
契約金合計	2,013,000 円

毎月の賃料等	
家賃（税込）	363,000 円
共益費/管理費	0 円
キュービクル定期点検料	11,000 円
片町振興会費	借主負担 円
	円
	円
	円
	円
毎月の賃料等合計	374,000 円

- ◆ 仲介手数料： 家賃の1ヶ月分+消費税となります。
 ※表示の仲介手数料は駐車場仲介手数料を含みません。
 ※契約時には駐車料について仲介手数料1ヶ月分を頂戴いたします。※弊社貸主の物件は仲介手数料が不要です。

- ◆ 家賃保証保険：賃貸保証委託保証料（加入される保証会社により条件が異なります。初回保証料、月額保証料、更新保証料が賃貸借契約とは別に必要です。）

- ◇ 営業する事業内容については、事前に家主の承諾を得る必要があります。
- ◇ 敷金などの預かり金は、入居する事業の内容によって、増額をお願いする場合があります。
 （例 飲食店などの大規模に内装工事を実施する場合など）
- ◇ 火災保険 事業用利用については、事業内容により別途保険料試算が必要です。ご相談ください。
- ◇ 希望する営業種目について、当該エリア内での営業が可能か否か、必要な各種行政の届出、指導等については予め調査や手続きが必要な場合があります。入居されるテナント様の責のもと調査の上、お申込み下さい。
 町内、商店街などの諸手続きについても同様です。

注) 賃料その他の諸条件は予告なく変更することがあります。

発行日 2022年11月17日
 株式会社 永和地所
 電話 076-255-3110