

津幡貸事務所

対象区画についての補足：

☆1棟貸し！敷地内に5～6台駐車可能（屋根付き駐車場）！
エアコン1台完備！☆

部屋設備

トイレ, 照明器具, 給湯, プロパンガス, エアコン

建物・部屋 概要

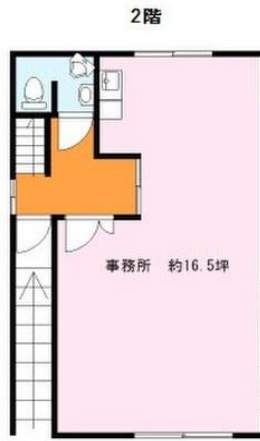
物件種別		事業用 店舗・事務所	
間取		詳細は 図面等参照	
所在地	〒929-0323 石川県河北郡津幡町字津幡二10番地1		
	北陸銀行 津幡支店 津幡郵便局		まで 350 m まで 850 m
	用途地域	第一種住居地域	地区協定の有無、その他法規は要確認
交通	最寄り駅 中津幡 駅		
	七尾線／中津幡／徒歩5分		
建物	構造・規模	木造 2階建／1階部分～2階部分	
	専有面積	103.41 m ² (31.28 坪)	主要採光面 東
築年月	2003年2月11日	契約の種類	普通賃貸借契約
入居日	即入居可	契約期間	2年（更新可）
駐車場	あり（屋根付駐車場）	更新事務手数料	有（取引態様が貸主の場合 無）
火災保険	要加入	インターネット環境	<input checked="" type="checkbox"/> 借主にて別途加入可
飲用水・排水	津幡町上下水課・津幡町上下水課	連絡先	076-288-9238 ・ 076-288-6238
電気	北陸電力	連絡先	0120-77-6453
ガス	プロパンガス	連絡先	
取引態様	一般媒介	(取引態様が貸主の場合、仲介手数料は発生しません。)	

備考

- ◇ 保証会社加入：利用可（加入される保証会社により条件が異なります。初回保証料、月額保証料、更新保証料が賃貸借契約とは別に必要です。）
- ◇ 連帯保証人：必須（保証会社の加入と合わせて保証人が必要な場合もございます）
- ◇ 短期解約違約金：あり
- ◇ 火災保険の加入：必須（お客様の業態により別途見積が必要で、借家人賠償特約を付帯している保険にご加入下さい）

注) 賃料その他の諸条件は予告なく変更することがあります。

株式会社 永和地所
発行日 2021/5/25



2021/5/25
2/3ページ

契約費用のお見積書

- ◆ 入居日より、日割り賃料が追加されます。
- ◆ お申込み～入居まで
入居希望されるときは、入居申込書と保証委託申込書の提出をお願いいたします。
身分証明書のコピーをご用意ください。
入居審査の結果のご連絡をさせていただきます。

契約一時金	
敷金（その他預かり金）	252,000 円
礼金	0 円
	円
	円
	円
	円
火災保険加入	加入必須 円
仲介手数料	138,600 円
その他	円
契約金合計	390,600 円

毎月の賃料等	
家賃（税込）	138,600 円
共益費/管理費	0 円
駐車場	賃料に含む 円
	円
	円
	円
	円
	円
毎月の賃料等合計	138,600 円

- ◆ 仲介手数料： 家賃の1ヶ月分+消費税となります。
※表示の仲介手数料は駐車場仲介手数料を含みません。
※契約時には駐車場について仲介手数料1ヶ月分を頂戴いたします。※弊社貸主の物件は仲介手数料が不要です。
- ◆ 家賃保証保険：賃貸保証委託保証料（加入される保証会社により条件が異なります。初回保証料、月額保証料、更新保証料が賃貸借契約とは別に必要です。）

- ◇ 営業する事業内容については、事前に家主の承諾を得る必要があります。
- ◇ 敷金などの預かり金は、入居する事業の内容によって、増額をお願いする場合があります。
（例 飲食店などの大規模に内装工事を実施する場合など）
- ◇ 火災保険 事業用利用については、事業内容により別途保険料試算が必要です。ご相談ください。
- ◇ 希望する営業種目について、当該エリア内での営業が可能か否か、必要な各種行政の届出、指導等については予め調査や手続きが必要な場合があります。入居されるテナント様の責のもと調査の上、お申込み下さい。
町内、商店街などの諸手続きについても同様です。

注) 賃料その他の諸条件は予告なく変更することがあります。

発行日 2021年5月25日
株式会社 永和地所
電話 076-255-3110

建物外観等写真