

レジデンス武蔵 301号室

まちなかビンテージマンション、広々LDK、角部屋、全室に窓！

分譲タイプ、角部屋、駅徒歩15分以内、バス停徒歩3分以内、駅まで平坦

部屋設備

洗面所独立、バス・トイレ別、コンロ種別、ガスコンロ、全居室収納、シューズボックス、電気、上水道、下水道、室内洗濯機置場、都市ガス、温水器、モニタ付インターホン、バルコニー

建物・部屋 概要

物 件 種 別			マ ン シ ョ ン		
間 取	4LDK LDK約26帖、和室5畳（押入、棚別）、浴室、トイレ、洗面台、洋室a(約7帖)， 洋室b（約6帖）， 洋室c（約8帖）				
所 在 地 件	〒920-0855 石川県金沢市武蔵町3-3				
	金沢エムザ 近江町市場		まで	210	m
	用途地域	商業地域	まで	210	m
交 通	最寄り駅		金沢	駅	
	J R 北陸本線／金沢		武蔵ヶ辻／武蔵ヶ辻／バス乗車11分／停歩3分		
建 物	構造・規模	鉄骨鉄筋コンクリート造 9階建／3階部分			
	専有面積	(97.22 m ² 29.40 坪)	主要 採光面		
築 年 数	1980年4月1日		契約期間	2年間（更新可）	
入 居 日	2021年11月上旬		更新事務手数料	有 （取引態様が貸主の場合 無）	
駐 車 場	なし		保証会社	加入必須	
火災保険	要加入		インターネット環境	■ 借主様にて要契約・要工事	
飲用水・排水	金沢市企業局 ・ 金沢市企業局		連絡先	076-220-2555 ・ 076-220-2555	
電 気	北陸電力		連絡先	0120-77-6453	
ガ ス	金沢市企業局		連絡先	076-220-2555	
取引態様	専任媒介（取引態様が貸主の場合、仲介手数料は発生しません。）				

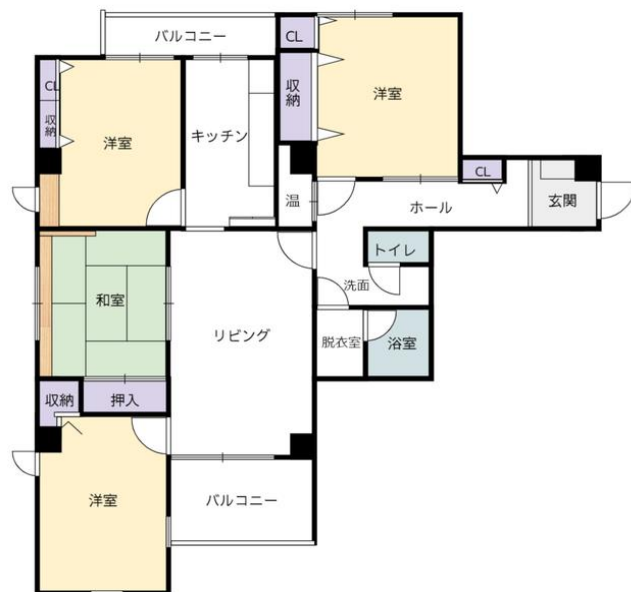
備 考

- ◇ 賃貸保証料：月額総合計の50%（契約時のみ）月額賃貸保証料300～500円
1年毎更新保証料10,000円 ※加入可能な保証会社により異なります。
- ◇ 火災保険料相当額（住宅のみ）：月額 単身者600円～ご家族800円
- ◇ 短期解約違約金：あり

注）賃料その他の諸条件は予告なく変更することがあります。

株式会社 永和地所
発行日 2021/8/30

レジデンス武蔵301号室
1 号室



2021年9月上旬現在の室内状況

- 玄関ホール・LDK 既存フロア（茶系フローリング）
- 各洋室はナチュラルウッド フローリング
- 和室 畳表替え、襖、障子 全部貼替
- 台所・洗面・トイレ・脱衣場 床材張替
- 給水管 修繕工事済み（ライニング工事）
- 排水管 取替え工事済み

2021/8/30
2/3ページ

契約費用のお見積書

- ◆ 入居日より、日割り賃料が追加されます。※月の初旬10日頃までのご契約（入居日）の場合は当月の日割り賃料でご入居いただける場合があります。
フリーレント適用物件や賃料30,000円以下の物件で月中入居で、日割り賃料でのご入居の場合、翌月分賃料を頂戴する場合があります。
- ◆ お申込み～入居まで
入居希望されるときは、入居申込書と保証委託申込書の提出をお願いいたします。
身分証明書のコピーをご用意ください。
入居審査の結果のご連絡をさせていただきます。

契約一時金	
敷金	240,000 円
礼金	120,000 円
	円
	円
	円
	円
仲介手数料	132,000 円
その他	円
契約金合計	492,000 円

毎月の賃料等	
家賃	120,000 円
共益費/管理費	0 円
町費	別途 円
	円
	円
	円
	円
毎月の賃料等合計	120,000 円

注意) 事業用として利用可能とされた物件は賃料その他課税対象項目について消費税が加算されます。

- ◆ 仲介手数料： 家賃の1ヶ月分+消費税となります。
※表示の仲介手数料は駐車場仲介手数料を含みません。契約時には駐車料について仲介手数料1ヶ月分を頂戴いたします。
- ◆ 家賃保証保険： 保証会社へ加入する際の初回の保証料です（月額合計の50%）。
入居後は月額500円、更新保証料1年更新1万円が別途保証会社に対し必要です。
ただし、加入できる保証会社によって保証料その他の条件が異なりますのでご確認ください。
- ◇ 積立修繕費： 通常、契約時に一括して預け入れる敷金を月々積立修繕費としてお支払いできます。
退去時に入居月期間の総額を敷金と同様返金致します。敷金及び退去時クリーニング代としてお支払い頂くことも可能です。
- ◇ トラブルサポート： 365日24時間対応、水漏れ・設備の不具合・鍵の紛失など、あらゆるトラブルのサポートを受けられます。（住宅利用の契約のみ加入）
- ◇ 保険料相当額： 火災保険を入居期間・賃料と一緒に月額のお支払いでご加入いただけます。
退去するまで保険を継続できます。更新手続きや解約手続きは不要です。
※入居人数や補償の範囲（家財金額など）によっては、より適したものを別途ご案内させていただく場合があります。
※火災保険は1年・2年の長期一時払いの商品もございます。
※事業用利用については、事業内容により別途保険料試算が必要です。ご相談ください。

注) 賃料その他の諸条件は予告なく変更することがあります。