

# 芳斉1丁目テナント

飲食店、テイクアウト専門店、カフェ、物販など様々な店舗可

## 部屋設備

--

## 建物・部屋 概要

物件種別		事業用 店舗・事務所	
間取	1R	詳細は 図面等参照	
所在地	〒920-0862 石川県金沢市芳斉1丁目6-26		
	めいてつエムザ 金沢市立玉川図書館	まで まで	543 m 285 m
交通	最寄り駅 金沢 駅		
	J R北陸本線／金沢／徒歩14分		
建物	構造・規模	木造 2階建／1階部分～2階部分	
	専有面積	104.89 m <sup>2</sup> (31.72 坪)	主要採光面
築年月	不詳	契約期間	2年
入居日	即入居可	更新事務手数料	有 (取引態様が貸主の場合 無)
駐車場	なし	保証会社	加入必須
火災保険	要加入	インターネット環境	<input type="checkbox"/> マンションタイプ導入済 <input type="checkbox"/> 導入済 (WiFi無料)
飲用水・排水	金沢市企業局・金沢市企業局	連絡先	076-220-2555 ・ 076-220-2555
電気	北陸電力	連絡先	0120-77-6453
ガス	金沢市企業局	連絡先	076-220-2555
取引態様	貸主	(取引態様が貸主の場合、仲介手数料は発生しません。)	

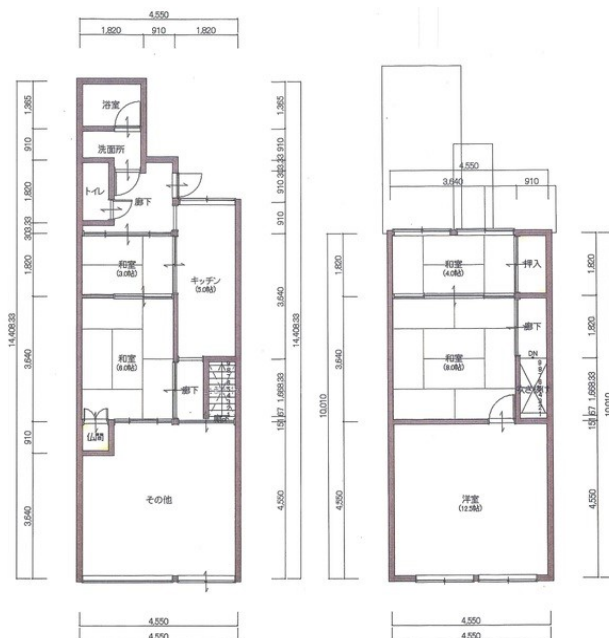
## 備考

- ◇ 保証会社加入：利用可 (加入される保証会社により条件が異なります。初回保証料、月額保証料、更新保証料が賃貸借契約とは別に必要です。)
- ◇ 連帯保証人：必須 (保証会社の加入と合わせて保証人が必要な場合もございます)
- ◇ 短期解約違約金：あり
- ◇ 火災保険の加入：必須 (お客様の業態により別途見積が必要です。借家人賠償特約を付帯している保険にご加入下さい)

注) 賃料その他の諸条件は予告なく変更することがあります。

株式会社 永和地所  
発行日 2021/5/6

芳斉1丁目テナント  
1 号室 画像・地図



2021/5/6  
2/3ページ

## 契約費用のお見積書

- ◆ 入居日より、日割り賃料が追加されます。※月の初旬10日頃までのご契約（入居日）の場合は当月の日割り賃料でご入居いただける場合があります。  
フリーレント適用物件や賃料30,000円以下の物件で月中入居で、日割り賃料でのご入居の場合、翌月分賃料を頂戴する場合があります。
- ◆ お申込み～入居まで  
入居希望される時は、入居申込書と保証委託申込書の提出をお願いいたします。  
身分証明書のコピーをご用意ください。  
入居審査の結果のご連絡をさせていただきます。

契約一時金	
敷金（その他預かり金）	480,000 円
礼金	0 円
	円
	円
	円
	円
	円
仲介手数料	88,000 円
その他	円
<b>契約金合計</b>	<b>568,000 円</b>

毎月の賃料等	
家賃（税込）	88,000 円
共益費/管理費	0 円
	円
	円
	円
	円
	円
	円
	円
<b>毎月の賃料等合計</b>	<b>88,000 円</b>

- ◆ 仲介手数料： 家賃の1ヶ月分+消費税となります。  
※表示の仲介手数料は駐車場仲介手数料を含みません。  
※契約時には駐車場料について仲介手数料1ヶ月分を頂戴いたします。※弊社貸主の物件は仲介手数料が不要です。

- ◆ 家賃保証保険：賃貸保証委託保証料（加入される保証会社により条件が異なります。初回保証料、月額保証料、更新保証料が賃貸借契約とは別に必要です。）

- ◇ 営業する事業内容については、事前に家主の承諾を得る必要があります。
- ◇ 敷金などの預かり金は、入居する事業の内容によって、増額をお願いする場合があります。  
（例 飲食店などの大規模に内装工事を実施する場合など）
- ◇ 火災保険 事業用利用については、事業内容により別途保険料試算が必要です。ご相談ください。
- ◇ 希望する営業種目について、当該エリア内での営業が可能か否か、必要な各種行政の届出、指導等については予め調査や手続きが必要な場合があります。入居されるテナント様の責のもと調査の上、お申込み下さい。  
町内、商店街などの諸手続きについても同様です。

注) 賃料その他の諸条件は予告なく変更することがあります。

発行日 2021年5月6日  
株式会社 永和地所  
電話 076-255-3110